

John Magnus Furseth Kallevik, Service Level Manager

InformasjonsTeknologi



Universitetet
i Stavanger

Hvor var vi?

○ Styringssystem

- Hver seksjon – egne rutiner, egne områder
- Tilgang til andre seksjoners informasjon begrenset

○ IT Intern informasjon

- G:
- Egenutviklet samhandlingsløsning

○ IT Ekstern Informasjon

- Intranett (Ansatt/Student)

○ Offentlig informasjon

- Eksterne nettsider

Problemstillinger

- Intern informasjonsflyt
- Forskjellige metoder og rutiner

- Publisering av informasjon til ansatte og studenter
 - “Skyte med hagle”

- Utdatert informasjon
- “Foreldreløse sider” som ikke vedlikeholdes
- Hva finner jeg hvor?

Styringsystem

- SharePoint basert
 - Første steg til felles informasjon
 - Krav i ISO (27001/9001)
- Policyer
- Systemoversikt
- ROS-vurderinger
- Prosedyrer/Rutiner
- Håndbøker
- Kun for IT-ansatte

The screenshot shows the 'Styringsystem' (Management System) interface for the University of Stavanger. The page is titled 'Styringssystem' and is part of the 'Styrende' (Management) section. The navigation menu includes 'IT-AVDELINGEN', 'ARBEIDSMRÅDE', 'ADMINISTRATIVT', 'PROSJEKTER', and 'STYRENDE'. The main content area is divided into three columns: 'STYRENDE', 'STYRINGSSYSTEM', and 'SNARVEIER'. The 'STYRENDE' column lists categories like 'OVERORDNET' (Strategi og standarder, Organisasjon og prosesser, Retningslinjer, Alle overordnede, FIX mine) and 'OPERATIVT' (Prosedyrer, Systemdokumentasjon, Driftsdokumentasjon, Alle operative, FIX mine). The 'STYRINGSSYSTEM' column features a diagram with a triangle labeled 'Hvorfor', 'Hva', and 'Hvordan', and a central 'Når og hvem' box. Below the diagram is a 'TIL REVISJON' section with three items: 'Mal-IT-Klient - Ukerapport-studentassistent-iveld', 'Skjema-IT-Klient - Signaturskjema-rom-studassistent-iveld', and 'SLM prosess prosedyre'. The 'SNARVEIER' column lists various documents like 'IT-strategi', 'Sikkerhetspolicy', 'Kvalitetspolicy', 'Sikkerhets- og kvalitets håndbok', 'Årshjul (dok)', 'Dokumenthåndtering', and 'Old IT Site -> New IT Site Documents Mapping'. The University of Stavanger logo is visible in the top left and bottom right corners.

Intern KB

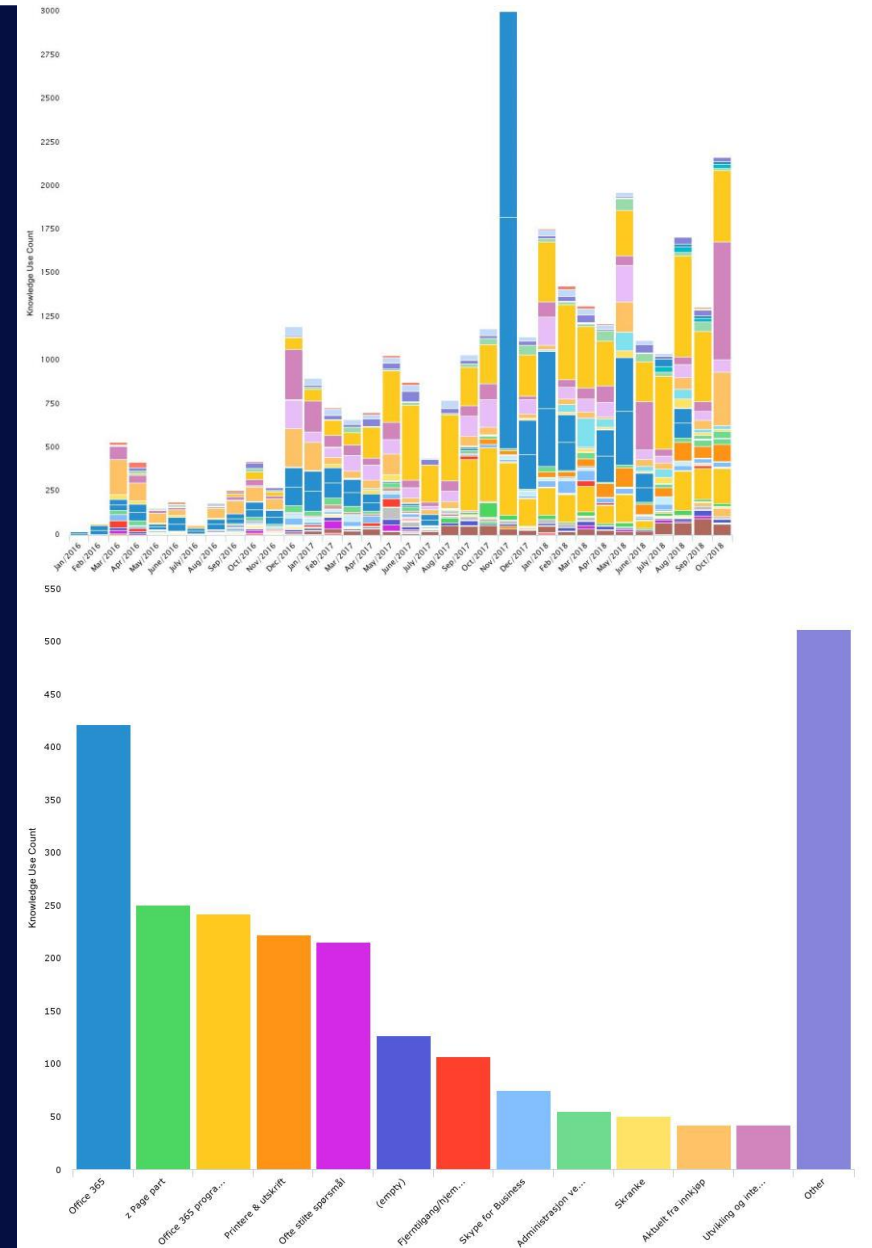
- ServiceNow basert
 - Integrrert søk i saksskjema
 - Kobling mot case
- Sikrer lik utførelse
- Raske oppslag for informasjon
- Koblinger i interne dokumenter
- Kvalitet
- Tilgangsstyring
- Revisjoner

Knowledge updated in past 30 days

Category	Workflow				Total
	Draft	Review	Published	Retired	
(empty)	4	0	0	2	6
Administrasjon ved UIS-IT	2	0	2	0	4
Annet	0	0	1	0	1
Lyd & bilde	1	0	0	0	1
AV	1	0	1	0	2
Canvas	2	0	0	0	2
Epost	0	0	1	1	2
Ofte stilte spørsmål	1	0	1	0	2
Hardware	1	0	2	0	3
IKT-opplæring	1	0	0	0	1
Innkjøp	1	0	1	0	2
Nettlesere	0	0	2	0	2
Internet Explorer	0	0	1	0	1
Microsoft Office	1	0	1	0	2
Nett og sikkerhetstjenester	0	1	0	0	1
Office 365	0	0	1	0	1
Office 365 programmer	0	0	24	0	24
Office365	2	0	1	0	3
Print	2	0	0	0	2
Public 360	0	0	1	0	1
Skranke	2	0	0	0	2
Skype for Business	1	0	0	0	1
Software	0	0	4	0	4
Systemdrift og Forvaltning	3	0	0	0	3
Brukernavn og passord	0	0	2	0	2
Utvikling og integrasjonstjenester	1	0	1	0	2
Windows 10	0	0	1	0	1
Trådløst nettverk	0	0	2	0	2
z Page part	0	0	1	0	1
Total	26	1	51	3	81

Ekstern KB

- Felles søkemotor/katalog i portal
 - Tjenestekatalog
 - Produktkatalog
 - 0. Linje
- Statistikk
 - Bruk
 - Løsningsgrad
 - Feedback/Kommentarer
- Offentlig informasjon
 - Alle har tilgang



Intranett

- Nye sider lansert i høst
 - Office 365 basert
 - Tilgangsstyring på tvers
 - Pålogging
- Økt samhandling
 - Lettere tilgang
 - Bedre oversikt
 - Fokus på styring
 - Lenker inn til KB og Portal
- Intern informasjon
 - Ansatte har tilgang

Universitetet i Stavanger | SharePoint

IT-servicedesk
E-post: it-help@uis.no
Åpningstider: MAN-FRE 8.00-15.45
Telefon: +47 81 83 30 00

IT-tjenesteportal

Nasjonal sikkerhetsmåned

IT-kunnskapsbase

IT-servicedesk:
E-post: it-help@uis.no
Telefon: 51 83 30 00
For øyeblikkelig hjelp når teknisk utstyr i meterom og forelesningsrom ikke virker, vennligst ring 51 83 30 00 (valg 8).
Besøksadresse: [Kitty Skjellands hus](#), 1. etasje
Åpningstider: MAN - FRE 8.00 - 15.45

Driftsmeldinger fra UiS-IT
+ Legg til
Sjekkpost Filter i Office 365 og Outlook blir skreddersydd av F3 forslag 04.10.2018 blir sjekket...
Ving Sak 15. september
14 elementer

Logg på...
Fjernligang
SurveyXact
Outlook/webmail
Canvas
Inspira Assessment
SAP-portalen

IT-kurs for ansatte
+ Legg til hendelse

OKT 25.
SAP portal kurs
Ons 25. okt. 12:30
Legg til i kalenderen

OKT 31.
Kurs: Office 365 Plenumsamling for ansatte ved UiS
ons 31. okt. 12:30
04.10.2018
Legg til i kalenderen

NOV 1.
Kurs: Office 365 Plenumsamling for ansatte ved UiS
Ons 1. nov. 12:30
04.10.2018
Legg til i kalenderen

Tilbakemelding til UiS-IT
Hei! Når du sender inn dette skjemaet, kan eleven se navnet ditt og e-postadressen din.
1. Er du fornøyd med UiS-IT sine nye sider?
★ ★ ★ ★ ★
Send

Dette nettstedet er registrert og er eid av UiS. Dette nettstedet er beskyttet av UiS. Les mer om UiS-IT. Lær mer om UiS-IT. Les mer om UiS-IT. Les mer om UiS-IT.

Veien videre?

- IT 24/7 Prosjektet
- Chatbot?
 - Trenger KB
 - Trenger «opplæring»
- AI/Bot på epost/sak?
 - Svar basert på henvendelse
 - 0. Linje assistanse
- Markedsføring
- Markedsføring
- Markedsføring

Universitetet i Stavanger | SharePoint

IT-servicedesk
E-post: it-hjelp@uis.no
Åpningstider: MAN-FRE 8.00-15.45
Telefon: +47 91 83 30 00

IT-tjenesteportal

Nasjonal sikkerhetsmåned

IT-kunnskapsbase

IT-servicedesk:
E-post: it-hjelp@uis.no
Telefon: 51 83 30 00
For øyeblikkelig hjelp når teknisk utstyr i meterom og forelesningsrom ikke virker, vennligst ring 51 83 30 00 (valg 8).
Besøksadresse: [Kitty Skjellands hus](#), 1. etasje
Åpningstider: MAN - FRE 8.00 - 15.45

Driftsmeldinger fra UiS-IT
+ Legg til

Logg på...
Fjernligang
SurveyXact

IT-kurs for ansatte
+ Legg til hendelse

Tilbakemelding til UiS-IT
Hei! Når du sender inn dette skjemaet, kan eleven se navnet ditt og e-postadressen din.
1. Er du fornøyd med UiS-IT sine nye sider?
★ ★ ★ ★ ★
Send

Spørsmål?

